

## PARTE 4. MÁS SIMETRÍA Y MORPH

### PROGRAMAS DE SIMETRÍAS

Cuando en el año 1819, el científico escocés David Brewster (1781-1868) inventó el caleidoscopio, tuvo la idea de haber creado un instrumento de producción artística infinita que, si bien fascinó en un principio y sigue produciendo esa misma atracción, parece no haber cumplido aquel propósito inicial.

Tal vez se deba a la saturación que provoca luego de un tiempo de observarlo, o a la ausencia de una idea rectora en las imágenes obtenidas, la cuestión es que el caleidoscopio tiene sus *límites* estéticos, a pesar de las *infinitas* configuraciones visuales que produce.

No obstante, y debido a los aspectos relacionados con la simetría, todo tipo de caleidoscopio y de software –en nuestro caso- de este estilo, permiten vivenciar a niños y grandes diferentes sensaciones y hacer descubrimientos.

Muchos de los programas que producen “caleidoscopios” ofrecen como opciones los distintos grupos de simetrías para aplicar sobre un objeto. Éste puede ser una imagen o también el producto de un trazo o dibujo manual realizado con el mouse o con una tableta gráfica, en tiempo real: es decir que a medida que dibujamos, podemos ir observando los efectos “caleidoscópicos” que provoca nuestro trazo, como si fuera una danza.

Un ejemplo de estos programas es el KALEIDOMANIA! que nos permite crear también caleidoscopios animados. Otro programa similar pero más sencillo, es el SILICON MIRROR.

De similar comportamiento a los programas de simetría son los programas como TESSELMANIA para aprender y crear teselados del plano, y emular por ejemplo, al pintor Maurits Cornelis Escher, conocido como M. C. Escher y admirado por muchos amantes de la Matemática.

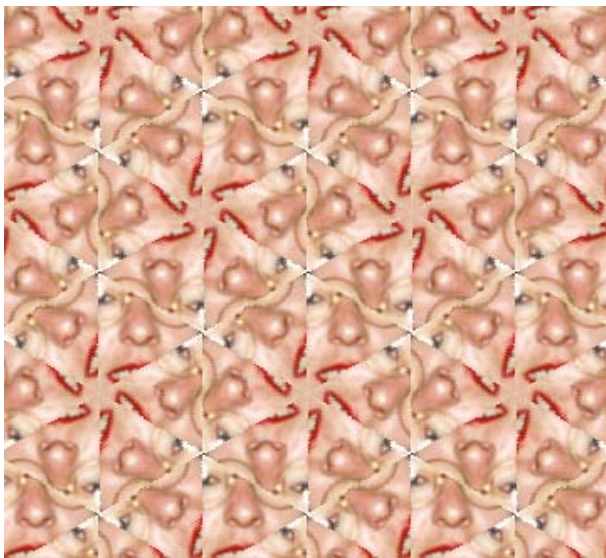
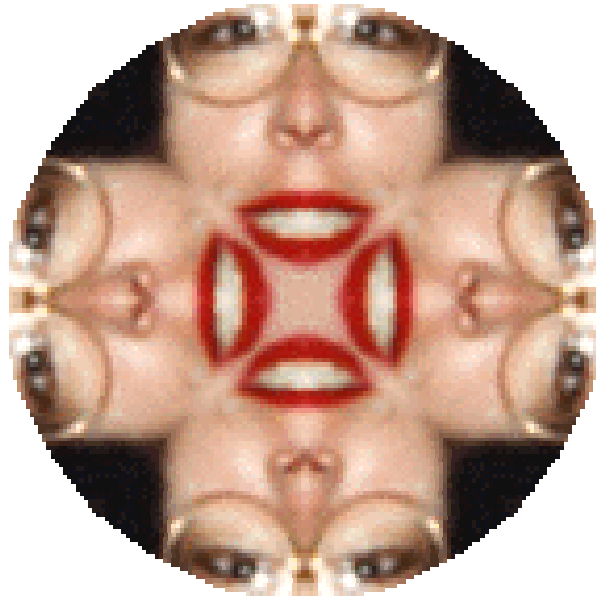
Investiga acerca de M. C. Escher y sus obras fascinantes. ¡Es un pintor que no pudo ser encuadrado en ningún movimiento!

Inventaremos cuadros usando este tipo de programas, cargando fotografías. En particular veremos ejemplos con caras y con casas y los efectos surreales que pueden obtenerse.

Experimenta también con fotografías de objetos de uso cotidiano y verás los efectos caleidoscópicos que se pueden producir a partir de ellas. Puedes obtener resultados curiosos y sorprendentes.

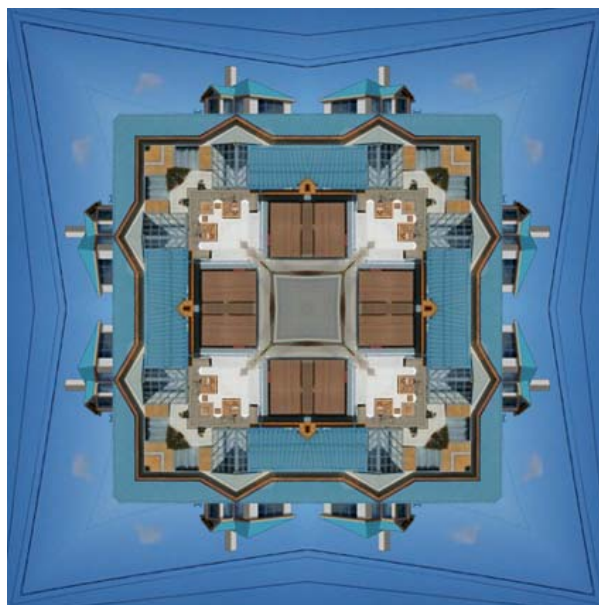
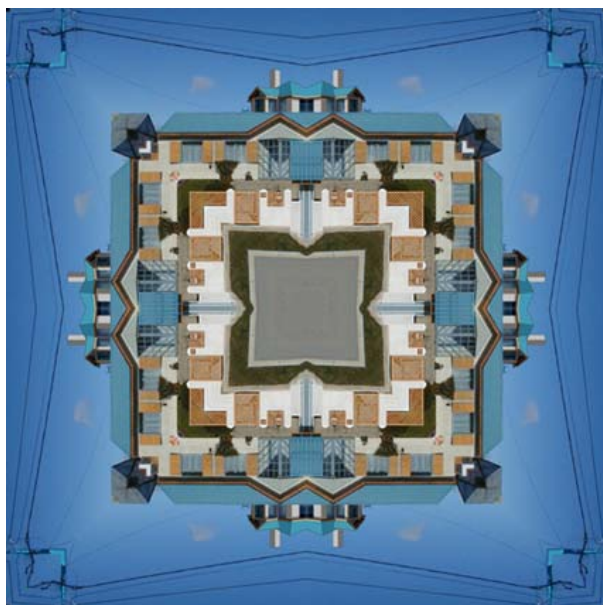
### MI FOTO TRATADA CON LOS PROGRAMAS KAI'S SUPERGOO Y KALEIDOMANIA!

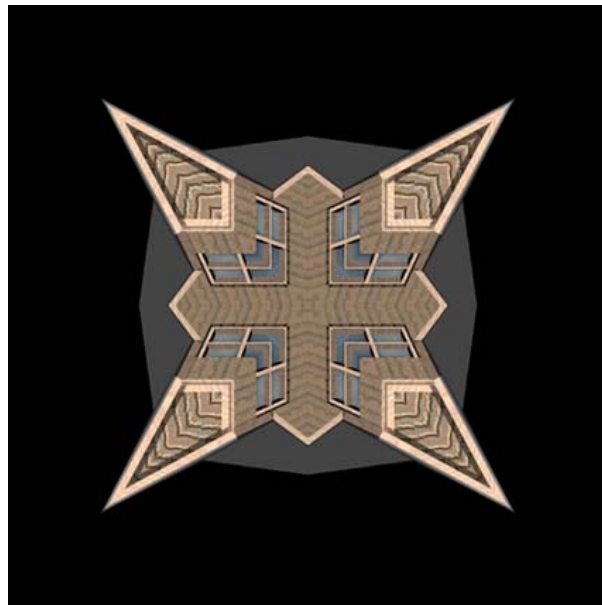
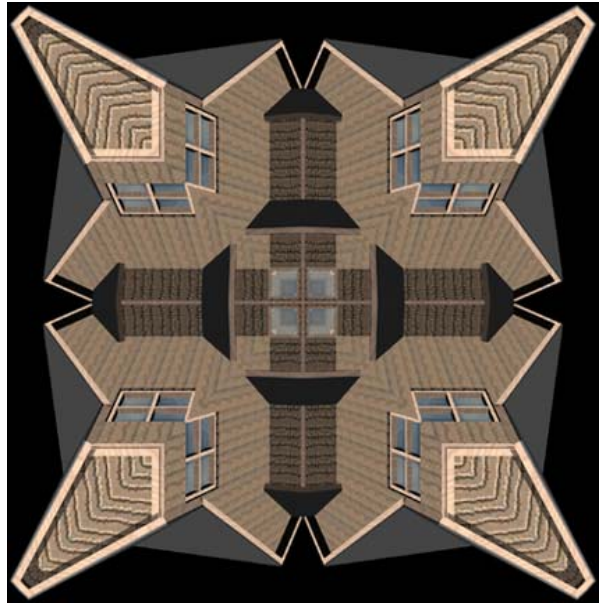
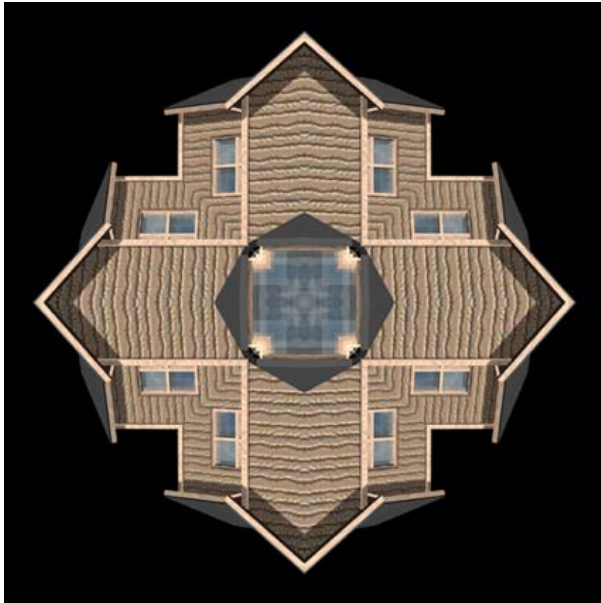




## CASAS SURREALES OBTENIDAS CON UN PROGRAMA DE SIMETRÍA APLICADO A DOS IMÁGENES DE CASAS

Descubre qué porción de cada imagen utilizó el programa para obtener la respectiva casa “flotante”.

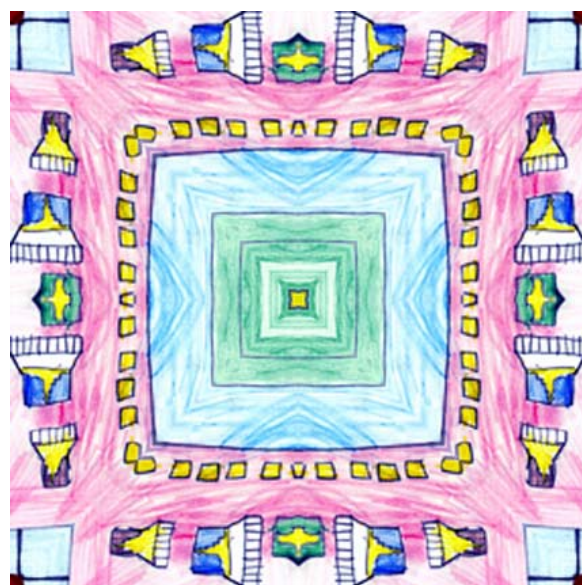
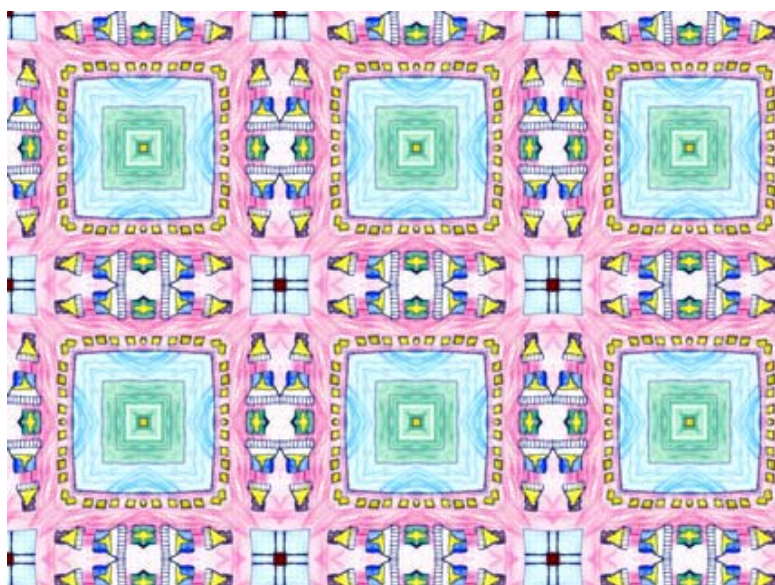




EFFECTOS CREADOS A PARTIR DE UN DIBUJO DE NUESTRO AMIGO ALEJANDRO (11), QUE NOS RECUERDAN AL PINTOR HUNDERTWASSER

Investiga acerca del pintor contemporáneo Friedrich Hundertwasser y sus ciudades laberínticas. Intenta imitarlo.

DIBUJO DE ALEJANDRO Y PRODUCTOS DE LA SIMETRÍA



## DISTORSIONES

Algunos pintores han utilizado la distorsión y exageración de aspectos de una imagen, generalmente para transmitir emociones. Existen múltiples ejemplos, de diferentes épocas y estilos, como Miguel Ángel Buonaroti (1475-1564) o Amedeo Modigliani (1884-1920).

También hay espejos que provocan imágenes deformadas y que pueden resultar muy cómicas.

En nuestro caso, obtendremos las deformaciones mediante software que producen morph, como el KAI'S SUPERGOO. También se puede hacer una metamorfosis de la imagen de una cara –o de un objeto- en otro gracias a la técnica del morph, con programas como el denominado MORPH ARTIST.

Observa ejemplos de esta técnica en el sitio [www.switchzoo.com/](http://www.switchzoo.com/) que te permite transformar partes de animales en forma animada, y crear animales imposibles.

Otros ejemplos de distorsión, esta vez de objetos, son las creaciones del pintor Salvador Dalí (1904-1989), por ejemplo en los cuadros que contienen relojes deformados.

¿Qué tal si imitamos a Dalí, usando alguna fotografía o escaneo de objetos cotidianos o aparatos? Deforma tus fotos e inventa un cómic a partir de las imágenes obtenidas.

¿Qué idea crees que quiso transmitir el pintor con la deformación de relojes? Piensa en tu propio mensaje al distorsionar los objetos que elijas.

## IMAGEN DEFORMADA A PARTIR DE UNA FOTO MÍA CON KAI'S SUPERGOO



“CATÁSTROFE DIGITAL” DE UNA CASA, REALIZADA CON EL KAI’S SUPERGOO



### METAMORFOSIS...

Entre animales, on line: ingresa al sitio: [www.switchzoo.com/](http://www.switchzoo.com/) y crea animales imposibles, inventa nombres para ellos y escribe breves historias fantásticas.

### METAMORFOSIS REALIZADA ENTRE DOS FOTOGRAFÍAS CON EL MORPH ARTIST

